

Perfil de los Exportadores Españoles

Parámetros seleccionados para el informe

EXPORTADORAS REGULARES

Año : Enero-Septiembre 2015

INDICE

Datos Generales	2 - 3 - 4
Situación y evolución por Países	5 - 6
Situación y evolución por Sectores	7
Situación y evolución por Productos TARIC	8
Situación y evolución por Provincias/CCAA	9 - 10
Relación de Sectores y Productos utilizados	11

Datos Definitivos: **2000 a 2013**

Datos Provisionales: **2014 - 2015**

(*) Último mes disponible: **Sep/2015**

Notas:

- 1.- Datos en miles de euros (Serie histórica disponible desde 2000).
- 2.- Este informe está sujeto a la ley de confidencialidad estadística de 12/1989 de 9 de mayo, de la Función Estadística Pública. (BOE 11-mayo-1989), en los casos en que se aplica se indica con "SE"=Secreto Estadístico.
- 3.- La comparativa entre el año 2014 y el año 2013, se realiza con datos provisionales de ambos años.

Año: 2015

Último mes disponible: Sep/2015

Evolución del Nº Exportadores (*)

Exportación > 0 €	2010	2011	2012	2013	2014	%2014/Total	Ene-Sep/2015	%2015/Total
Exportadores TOTALES	109.363	123.128	137.528	151.160	147.731	100,0	124.637	100,0
% Incr. frente mismo periodo año anterior	1,7	12,6	11,7	9,9	-2,2		-0,3	
Exportación Total (Miles Euros)	186.780.070,6	215.230.370,7	226.114.594,0	235.814.069,0	240.034.871,7	100,0	186.261.082,3	100,0
% Incr. frente mismo periodo año anterior	16,8	15,2	5,1	4,3	2,5		4,4	
Exportadores Inician / Reinician actividad exportadora (1)	51.939	65.416	70.396	79.324	73.091	49,5		
% Incr. frente mismo periodo año anterior	2,9	25,9	7,6	12,7	-7,9			
Exportación Total (Miles Euros)	5.075.329,9	5.818.101,4	5.301.750,1	4.549.484,3	4.501.190,9	1,9		
% Incr. frente mismo periodo año anterior	39,0	14,6	-8,9	-14,2	-1,1			
Exportadores Interrumpen actividad exportadora (2)	50.155	51.651	55.996	65.692	76.520	51,8		
% Incr. frente mismo periodo año anterior	13,2	3,0	8,4	17,3	16,5			
Exportación Total (Miles Euros)(2)	2.611.591,6	4.420.354,9	3.408.798,2	3.213.027,9	3.652.998,5	1,5		
% Incr. frente mismo periodo año anterior	-23,8	69,3	-22,9	-5,7	13,7			
Exportadores REGULARES (3)	38.763	37.253	38.373	41.168	45.842	31,0	46.325	37,2
% Incr. frente mismo periodo año anterior	-1,4	-3,9	3,0	7,3	11,4		3,9	
Exportación Total (Miles Euros)	170.606.214,9	195.406.820,8	205.750.178,1	216.966.118,8	223.101.542,3	93,0	174.408.356,8	93,6
% Incr. frente mismo periodo año anterior	16,4	14,5	5,3	5,5	2,8		4,8	
Exportadores Inician / Reinician actividad exportadora REGULARES (4)	4.368	4.000	4.751	6.628	9.063	6,1		
% Incr. frente mismo periodo año anterior	-5,3	-8,4	18,8	39,5	36,7			
Exportación Total (Miles Euros)	5.524.084,8	6.758.990,9	4.840.376,3	7.070.822,0	6.952.936,3	2,9		
% Incr. frente mismo periodo año anterior	-21,9	22,4	-28,4	46,1	-1,7			
Exportadores Interrumpen actividad exportadora REGULARES (5)	4.925	5.510	3.631	3.833	4.389	3,0		
% Incr. frente mismo periodo año anterior	-0,2	11,9	-34,1	5,6	14,5			
Exportación Total (Miles Euros)(5)	1.136.455,7	2.208.985,2	845.744,8	1.214.770,3	1.076.253,3	0,5		
% Incr. frente mismo periodo año anterior	-42,2	94,4	-61,7	43,6	-11,4			
Exp.>=50(miles €)								
Exportadores TOTALES	35.181	36.126	37.754	38.957	39.239	26,6	34.814	27,9
% Incr. frente mismo periodo año anterior	3,8	2,7	4,5	3,2	1,7		-1,4	
Exportación Total (Miles Euros)	186.226.980,6	214.665.646,9	225.486.462,3	235.158.078,3	239.421.589,1	99,7	185.733.896,9	99,7
% Incr. frente mismo periodo año anterior	16,9	15,3	5,0	4,3	2,5		4,4	
Exportadores Inician / Reinician actividad exportadora (1)	8.449	9.146	9.145	9.170	8.470	5,7		
% Incr. frente mismo periodo año anterior	27,1	8,2	0,0	0,3	-7,6			
Exportación Total (Miles Euros)	6.252.977,1	6.741.682,5	6.257.291,2	5.902.565,8	5.570.759,3	2,3		
% Incr. frente mismo periodo año anterior	37,0	7,8	-7,2	-5,7	-5,6			
Exportadores Interrumpen actividad exportadora (2)	7.164	8.201	7.517	7.967	8.188	5,5		
% Incr. frente mismo periodo año anterior	-13,0	14,5	-8,3	6,0	2,8			
Exportación Total (Miles Euros)(2)	3.546.284,9	5.226.352,8	5.677.808,6	4.236.120,5	5.009.437,7	2,1		
% Incr. frente mismo periodo año anterior	-22,8	47,4	8,6	-25,4	18,3			
Nº Exportadores Regulares - Exportadores Consolidados (3)	21.237	20.602	20.637	21.553	22.654	15,3	22.645	18,2
% Incr. frente mismo periodo año anterior	-1,6	-3,0	0,2	4,4	5,1		2,6	
Exportación Total (Miles Euros)	167.336.297,1	191.967.004,5	202.369.606,3	213.352.234,4	220.229.817,9	91,8	172.490.281,6	92,6
% Incr. frente mismo periodo año anterior	15,7	14,7	5,4	5,4	3,2		5,0	
Exportadores Inician / Reinician actividad exportadora REGULARES (4)	1.828	1.642	1.719	2.585	2.786	1,9		
% Incr. frente mismo periodo año anterior	-5,8	-10,2	4,7	50,4	7,8			
Exportación Total (Miles Euros)	4.961.316,5	6.938.694,2	5.421.043,6	7.838.141,9	7.690.605,7	3,2		
% Incr. frente mismo periodo año anterior	-34,8	39,9	-21,9	44,6	-1,9			
Exportadores Interrumpen actividad exportadora REGULARES (5)	2.168	2.277	1.684	1.669	1.685	1,1		
% Incr. frente mismo periodo año anterior	-12,9	5,0	-26,0	-0,9	1,0			
Exportación Total (Miles Euros)(5)	1.714.693,6	2.614.631,6	2.275.898,4	1.677.789,3	1.526.658,3	0,6		
% Incr. frente mismo periodo año anterior	-33,7	52,5	-13,0	-26,3	-9,0			

Notas:

(*) Para el país, sector/productos y CC.AA/provincias seleccionados.

(1) Inician / Reinician. Entidades que han exportado en el año de referencia, pero NO en el año anterior.

(2) Interrumpen. Entidades que NO han exportado en el año de referencia, pero SI en el anterior. La cifra de exportación y el incremento corresponden al año anterior.

(3) Regulares. Entidades que han exportado en los 4 últimos años consecutivos.

(4) Regulares Inician / Reinician. Entidades que han exportado en el año de referencia y en los 3 anteriores consecutivos, pero NO en el cuarto año.

(5) Regulares Interrumpen. Entidades que NO exportan en el año de referencia, pero SI en los 4 años anteriores consecutivos. La cifra de exportación y el incremento corresponden al año anterior.

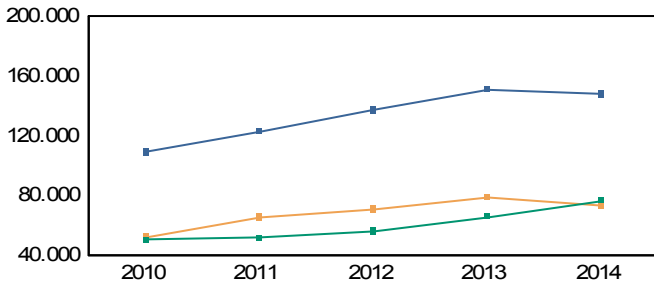
Año: 2015

Último mes disponible: Sep/2015

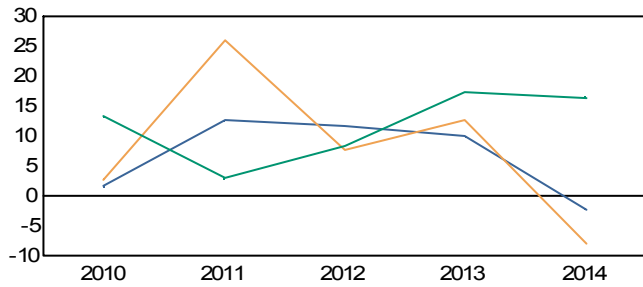
Evolución del Nº Exportadores (*)

Exportación > 0 €

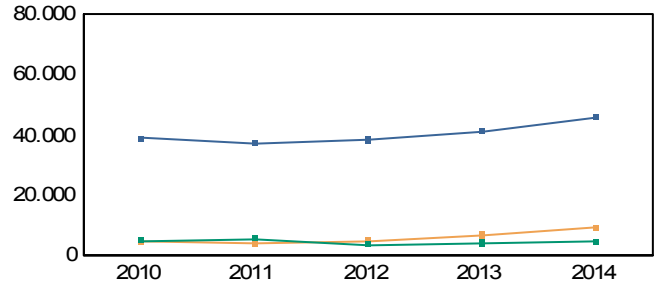
Nº Exportadores Totales



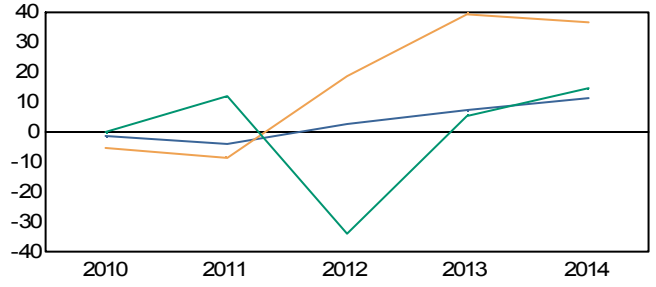
% crecimiento frente al año anterior



Nº Exportadores Regulares

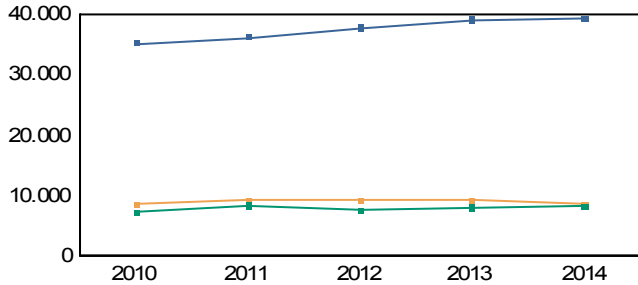


% crecimiento frente al año anterior

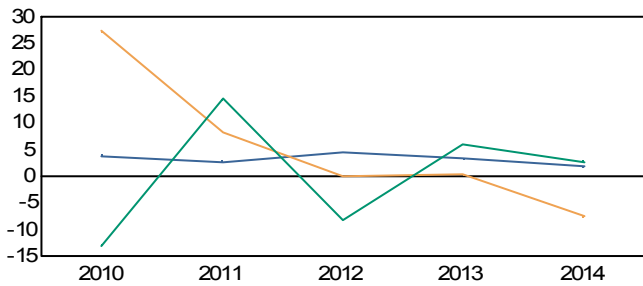


Exportación >=50(miles €)

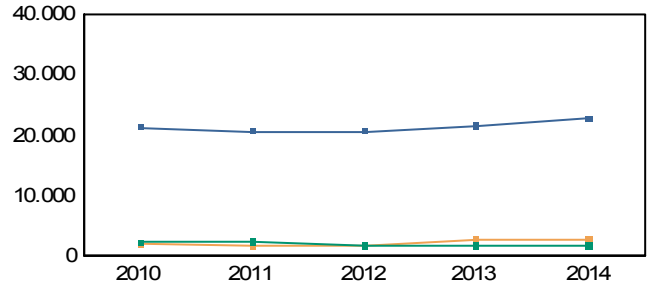
Nº Exportadores Totales



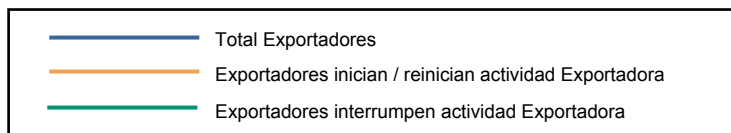
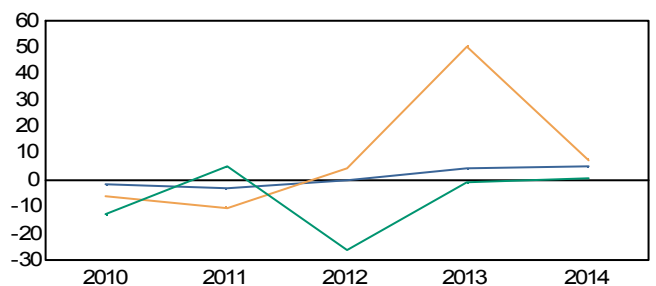
% crecimiento frente al año anterior



Nº Exportadores Regulares



% crecimiento frente al año anterior



Notas:

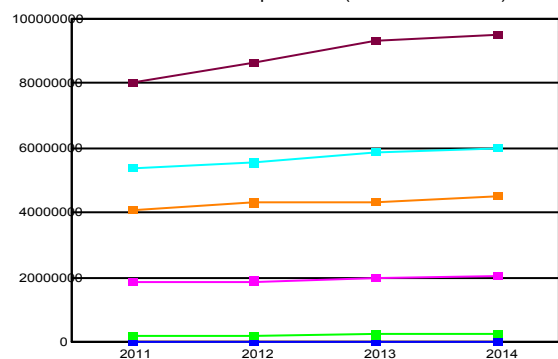
(*) Para el país, sector/productos y CC.AA/provincias seleccionados.

Concentración de Exportadores (por volumen de Exportación) (*)

	2011		2012		2013		2014		Ene-Sep/2015	
	Nº Exp.	Exportación	Nº Exp.	Exportación	Nº Exp.	Exportación	Nº Exp.	Exportación	Nº Exp.	Exportación
Menos de 5.000€	5.139	8.831,9	5.616	9.236,6	6.548	10.542,4	9.058	12.304,1	10.145	13.764,2
% / Total Empresas	4,2	0,0	4,1	0,0	4,3	0,0	6,1	0,0	8,1	0,0
Entre 5.000€ y menos de 25.000€	4.958	64.439,2	5.068	65.680,9	5.525	70.883,9	6.124	78.518,6	6.537	83.513,4
% / Total Empresas	4,0	0,0	3,7	0,0	3,7	0,0	4,1	0,0	5,2	0,0
Entre 25.000€ y menos de 50.000€	2.526	92.207,2	2.695	97.803,8	2.764	99.346,1	2.938	105.849,1	3.115	112.932,9
% / Total Empresas	2,1	0,0	2,0	0,0	1,8	0,0	2,0	0,0	2,5	0,1
Entre 50.000€ y menos de 500.000€	9.915	2.076.558,3	9.914	2.087.957,6	10.519	2.197.456,6	11.246	2.336.325,4	11.365	2.352.557,3
% / Total Empresas	8,1	1,0	7,2	0,9	7,0	0,9	7,6	1,0	9,1	1,3
Entre 500.000€ y menos de 5 Mill.€	10.524	18.484.895,4	10.750	18.809.121,8	11.274	19.626.750,2	11.779	20.536.229,0	11.205	19.094.316,4
% / Total Empresas	8,5	8,6	7,8	8,3	7,5	8,3	8,0	8,6	9,0	10,3
Entre 5 Mill.€ y menos de 50 Mill.€	3.700	53.716.595,5	3.812	55.292.435,8	4.015	58.559.727,5	4.153	59.742.582,4	3.523	49.470.330,7
% / Total Empresas	3,0	25,0	2,8	24,5	2,7	24,8	2,8	24,9	2,8	26,6
Entre 50 Mill.€ y menos de 250 Mill.€	409	40.610.042,7	429	42.962.836,1	427	43.162.166,1	449	45.036.811,1	360	35.398.365,3
% / Total Empresas	0,3	18,9	0,3	19,0	0,3	18,3	0,3	18,8	0,3	19,0
250 Mill.€ o más	82	80.353.250,5	89	86.425.105,5	96	93.239.246,0	95	95.252.922,7	75	67.882.576,5
% / Total Empresas	0,1	37,3	0,1	38,2	0,1	39,5	0,1	39,7	0,1	36,4

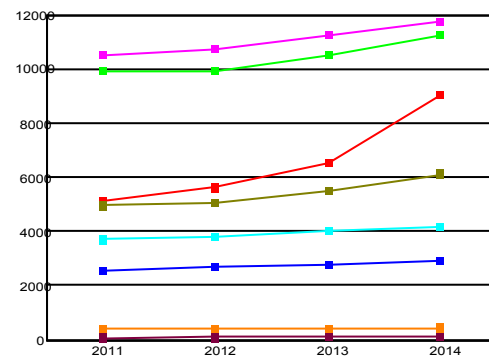
▲ El % / Total, se calcula sobre el Total de Exportadores resultante de su selección (ver pág. 2).

Volumen de Exportación (en miles de euros)



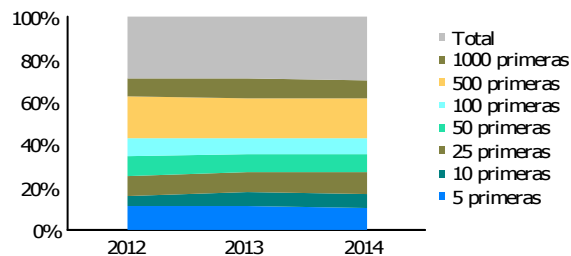
Hasta 5.000€
 Entre 5.000€ y 25.000€
 Entre 25.000€ y 50.000€
 Entre 50.000€ y 500.000€
 Entre 500.000€ y 5.000.000€
 Entre 5.000.000€ y 50.000.000€
 Entre 50.000.000€ y 250.000.000€
 Más de 250.000.000€

Nº de exportadores

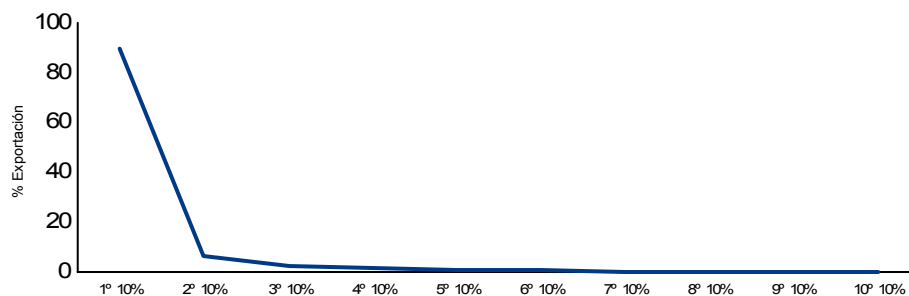


Porcentaje acumulado de Exportación por Nº de Exportadores(ordenados por volumen de Exportación) (*)

	2012	2013	2014 Ene-Sep/2015
5 primeras	10,0%	10,1%	9,8%
10 primeras	14,8%	16,0%	15,4%
25 primeras	23,4%	25,2%	25,0%
50 primeras	31,8%	32,4%	32,9%
100 primeras	39,4%	40,0%	40,2%
500 primeras	56,8%	57,3%	57,5%
1000 primeras	65,0%	65,4%	65,7%
Total	91,0%	92,0%	92,9%



Concentración de la Exportación por Exportadores(información en percentiles) para el año 2014 (*)



% mayores exportadores*	1º 10%	2º 10%	3º 10%	4º 10%	5º 10%	6º 10%	7º 10%	8º 10%	9º 10%	10º 10%
Concentran: % exportación	89,40	6,23	2,46	1,13	0,50	0,19	0,07	0,02	0,01	0,00

* ordenadas por volumen de exportación - Datos:2014

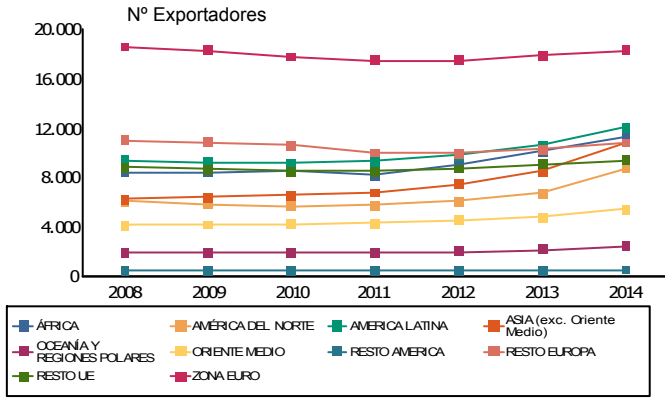
Notas:

(*) Para el sector/productos y CC.AA/provincias seleccionados.

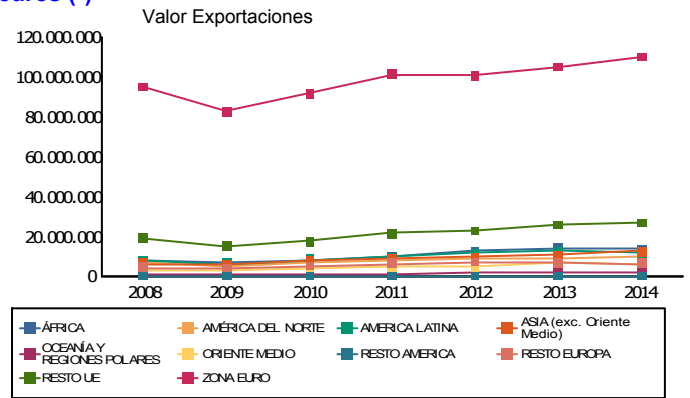
Evolución de Exportadores por zonas/paises (*)

	2012			2013			2014			Ene-Sep/2015			%2015/Total	
	Nº Exp.	Exportación	Media	Nº Exp.	Exportación	Media	Nº Exp.	Exportación	Media	Nº Exp.	Exportación	Media	% Nº Exp.	% Valor
EUROPA	26.089	144.686.313,4	5.545,9	26.899	150.896.574,0	5.609,7	28.236	156.042.284,0	5.526,4	28.083	123.380.681,8	4.393,4	22,5	66,2
UNIÓN EUROPEA	18.252	127.610.469,0	6.991,6	18.682	134.648.017,4	7.207,4	19.117	140.971.216,4	7.374,1	19.104	112.722.359,1	5.900,5	15,3	60,5
ZONA EURO	17.491	100.766.734,4	5.761,1	17.850	105.118.324,7	5.889,0	18.252	110.137.948,3	6.034,3	18.180	87.536.249,3	4.815,0	14,6	47,0
AT -- Austria	2.183	1.474.067,9	675,2	2.249	1.605.615,3	713,9	2.336	1.647.312,5	705,2	2.389	1.301.740,8	544,9	1,9	0,7
BE -- Bélgica	4.666	5.074.647,3	1.087,6	4.760	5.386.796,8	1.131,7	4.945	5.105.342,0	1.032,4	4.900	4.155.209,0	848,0	3,9	2,2
CY -- Chipre	921	157.308,9	170,8	905	139.483,8	154,1	919	152.462,6	165,9	890	115.993,9	130,3	0,7	0,1
DE -- Alemania	7.421	21.627.030,5	2.914,3	7.630	21.767.909,6	2.852,9	7.876	23.029.732,8	2.924,0	7.875	18.755.625,5	2.381,7	6,3	10,1
EE -- Estonia	618	72.137,7	116,7	697	82.516,6	118,4	796	106.336,6	133,6	807	78.664,8	97,5	0,6	0,0
FI -- Finlandia	1.593	451.136,1	283,2	1.624	510.635,2	314,4	1.707	528.630,1	309,7	1.669	449.869,8	269,5	1,3	0,2
FR -- Francia	10.879	31.740.626,1	2.917,6	11.165	34.170.392,2	3.060,5	11.457	33.728.074,3	2.943,9	11.492	27.014.967,7	2.350,8	9,2	14,5
GR -- Grecia	2.642	1.150.568,9	435,5	2.603	1.145.475,9	440,1	2.610	1.234.974,8	473,2	2.570	1.069.735,7	416,2	2,1	0,6
IE -- Irlanda	1.641	514.716,2	313,7	1.694	640.607,3	378,2	1.736	909.535,6	523,9	1.759	789.259,9	448,7	1,4	0,4
IT -- Italia	7.266	13.265.560,1	1.825,7	7.532	13.930.906,3	1.849,6	7.795	14.969.994,1	1.920,5	7.718	12.121.953,8	1.570,6	6,2	6,5
LU -- Luxemburgo	498	97.523,9	195,8	544	129.655,3	238,3	548	137.750,8	251,4	548	125.039,3	228,2	0,4	0,1
LV -- Letonia	666	89.009,8	133,6	759	105.718,1	139,3	814	119.184,5	146,4	847	90.459,4	106,8	0,7	0,0
MT -- Malta	779	111.359,5	143,0	864	86.281,5	99,9	904	94.171,7	104,2	912	81.785,3	89,7	0,7	0,0
NL -- Países Bajos	4.626	5.909.489,5	1.277,5	4.739	5.839.721,9	1.232,3	4.895	5.880.891,6	1.201,4	4.960	4.660.742,6	939,7	4,0	2,5
PT -- Portugal	10.817	13.052.808,6	1.206,7	10.882	14.979.683,5	1.376,6	10.959	15.614.410,7	1.424,8	10.874	11.820.608,6	1.087,1	8,7	6,3
SI -- Eslovenia	903	250.451,6	277,4	972	301.908,7	310,6	995	289.329,2	290,8	1.011	226.648,1	224,2	0,8	0,1
SK -- Eslovaquia	986	430.080,0	436,2	1.065	488.653,0	458,8	1.146	560.188,6	488,8	1.194	464.039,3	388,6	1,0	0,2
RESTO UE	8.724	23.092.745,1	2.647,0	9.072	25.951.699,6	2.860,6	9.405	27.025.685,6	2.873,5	9.592	22.632.045,4	2.359,5	7,7	12,2
BG -- Bulgaria	1.053	925.469,7	878,9	1.155	1.169.311,1	1.012,4	1.276	1.172.900,0	919,2	1.343	878.091,6	653,8	1,1	0,5
CZ -- República Checa	2.318	1.274.090,9	549,7	2.476	1.387.117,1	560,2	2.624	1.448.904,7	552,2	2.720	1.267.326,4	465,9	2,2	0,7
DK -- Dinamarca	2.158	875.580,8	405,7	2.235	965.897,6	432,2	2.320	950.457,9	409,7	2.325	918.683,0	395,1	1,9	0,5
GB -- Reino Unido	5.926	12.605.432,6	2.127,1	6.107	14.263.571,3	2.335,6	6.280	14.716.164,0	2.343,3	6.404	12.029.780,9	1.878,5	5,1	6,5
HR -- Croacia	776	131.374,5	169,3	794	114.426,6	144,1	836	178.906,0	213,3	844	153.926,7	239,0	0,5	0,1
HU -- Hungría	1.653	1.057.316,1	639,6	1.756	1.188.679,1	676,9	1.831	964.220,9	526,6	1.903	804.178,0	422,6	1,5	0,4
LT -- Lituania	874	169.880,2	194,4	976	202.950,7	207,9	1.080	241.929,9	224,0	1.142	217.067,0	190,1	0,9	0,1
PL -- Polonia	3.252	2.636.364,6	810,7	3.428	3.082.614,2	899,2	3.630	3.325.489,4	916,1	3.747	3.107.635,1	829,4	3,0	1,7
RO -- Rumanía	1.525	777.109,1	509,6	1.683	960.093,6	570,5	1.880	1.220.294,4	649,1	2.005	1.138.101,5	567,6	1,6	0,6
SE -- Suecia	2.232	1.226.809,9	549,6	2.329	1.343.901,6	577,0	2.437	1.615.506,6	662,9	2.458	1.394.287,0	567,2	2,0	0,7
ZQ -- Unión Europea sin Determ	338	2.748.984,3	8.133,1	360	2.593.013,7	7.202,8	424	2.528.290,9	5.963,0	489	1.621.371,5	3.315,7	0,4	0,9
RESTO EUROPA	9.960	6.984.247,8	701,2	10.264	6.789.633,4	661,5	10.818	6.270.373,8	579,6	10.731	4.843.894,0	451,4	8,6	2,6
CH -- Suiza	4.434	3.802.243,9	857,5	4.775	3.529.921,2	739,3	5.530	3.226.580,8	583,5	5.522	2.635.827,6	477,3	4,4	1,4
NO -- Noruega	1.576	629.551,6	399,5	1.705	692.780,8	406,3	1.887	838.460,1	444,3	1.891	575.207,1	304,2	1,5	0,3
RU -- Rusia	1.868	2.348.001,3	1.257,0	2.036	2.236.505,0	1.098,5	2.165	2.079.061,9	960,3	1.971	1.105.292,6	560,8	1,6	0,6
TR -- Turquía	2.228	3.827.734,3	1.718,0	2.470	4.045.321,6	1.637,8	2.983	3.855.585,6	1.292,5	3.001	3.281.026,5	1.093,3	2,4	1,8
AMÉRICA	13.271	21.462.577,4	1.617,3	14.506	21.823.571,5	1.504,5	17.253	22.602.989,9	1.310,1	17.989	18.302.536,2	1.017,4	14,4	9,8
AMÉRICA DEL NORTE	6.095	9.126.722,4	1.497,4	6.736	8.562.196,3	1.271,1	8.703	10.119.472,5	1.162,8	9.181	7.924.784,7	863,2	7,4	4,3
CA -- Canadá	1.585	1.053.902,7	664,9	1.727	953.605,5	552,2	2.092	1.020.043,5	487,6	2.157	790.634,2	366,5	1,7	0,4
US -- Estados Unidos	5.525	7.896.339,6	1.429,2	6.115	7.518.524,7	1.229,5	8.003	8.929.959,8	1.115,8	8.454	6.930.938,4	819,8	6,8	3,7
AMERICA LATINA	9.761	11.641.020,4	1.192,6	10.632	12.607.597,4	1.185,8	12.071	11.725.840,0	971,4	12.356	9.810.676,4	794,0	9,9	5,3
AR -- Argentina	1.590	691.922,6	435,2	1.589	1.040.833,7	655,0	1.591	892.577,3	561,0	1.488	761.878,9	512,0	1,2	0,4
BR -- Brasil	1.797	2.097.065,0	1.167,0	2.020	2.664.964,8	1.319,3	2.324	2.448.362,0	1.053,5	2.318	1.870.061,3	806,8	1,9	1,0
CL -- Chile	1.936	778.015,3	401,9	2.145	833.673,6	388,7	2.472	784.187,7	317,2	2.614	716.089,6	273,9	2,1	0,4
MX -- México	3.506	2.738.984,9	781,2	3.786	2.605.875,0	688,3	4.310	2.811.863,5	652,4	4.452	2.573.645,7	578,1	3,6	1,4
VE -- Venezuela	1.010	788.186,8	780,4	979	703.645,8	718,7	953	356.537,3	374,1	707	225.428,4	318,9	0,6	0,1
RESTO AMERICA	413	126.560,2	306,4	442	89.561,3	202,6	488	157.432,1	322,6	497	140.846,7	283,4	0,4	0,1
ASIA	9.809	15.390.171,9	1.569,0	10.858	17.999.435,7	1.657,7	13.367	19.552.333,7	1.462,7	13.667	15.666.479,1	1.146,3	11,0	8,4
ASIA (exc. Oriente Medio)	7.454	10.159.939,9	1.363,0	8.481	11.026.942,3	1.300,2	10.826	12.792.310,4	1.181,6	10.995	9.786.388,1	890,1	8,8	5,3
CN -- China	2.526	2.684.144,4	1.062,6	3.070	2.872.818,8	935,8	4.673	3.189.163,1	682,5	4.760	2.743.659,0	576,4	3,8	1,5
HK -- China-Hong Kong	1.473	581.712,9	394,9	1.683	572.475,5	340,2	2.195	681.184,1	310,3	2.229	480.605,8	215,6	1,8	0,3
ID -- Indonesia	389	258.701,0	665,0	430	291.983,5	679,0	540	318.942,9	590,6	576	219.986,1	381,9	0,5	0,1
IN -- India	1.420	926.050,7	652,1	1.646	857.086,7	520,7	2.097	865.679,4	412,8	2.120	752.488,1	354,9	1,7	0,4
JP -- Japón	2.094	1.624.381,1	775,7	2.300	1.753.109,2	762,2	2.634	1.875.240,8	711,9	2.693	1.589.305,1	590,2	2,2	0,9
KR -- Corea del Sur	1.004	826.955,2	823,7	1.106	757.162,5	684,6	1.454	1.427.354,7	981,7	1.560	1.112.997,5	713,5	1,3	0,6
SG -- Singapur	952	330.758,7	347,4	1.058	370.571,7	350,3	1.291	729.482,1	565,1	1.333	326.901,0	245,2	1,1	0,2
TH -- Tailandia	718	272.053,0	378,9	815	348.793,2	428,0	954	342.141,4	358,6	987	237.909,1	241,0	0,8	0,1
TW -- Taiwán	858	274.063,2	319,4	977	275.894,0	282,4	1.285	321.959,3	250,6	1.295	256.252,2	197,9	1,0	0,1
ORIENTE MEDIO	4.537	4.785.865,3	1.054,9	4.791	6.519.127,1	1.360,7	5.418	6.233.431,0	1.150,5	5.625	5.304.324,7	943,0	4,5	2,8
AE -- Emiratos Árabes Unidos	1.562	1.029.543,5	659,1	1.720	1.563.769,0	909,2	2.025	1.176.199,8	580,8	2.166	918.696,2	424,1	1,7	0,5
SA -- Arabia Saudita	1.206	1.190.069,0	986,8	1.328	1.983.546,9	1.493,6	1.513	1.794.298,2	1.185,9	1.592	1.855.591,0	1.165,6	1,3	1,0
ÁFRICA	8.974	12.792.034,5	1.425,5	10.120	14.195.115,8	1.402,7	11.277	13.726.015,0	1.217,2	11.324	10			

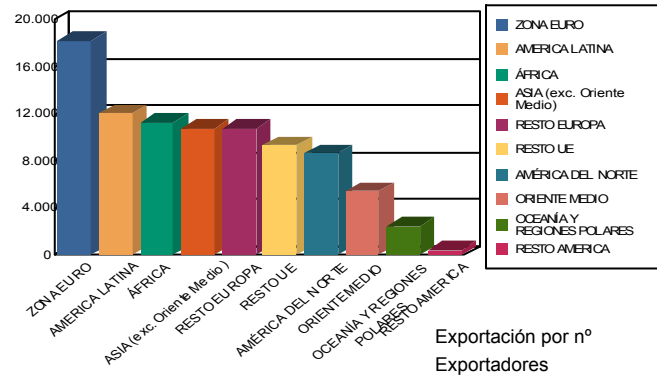
Evolución del nº de Exportadores por destino de Exportación (*)



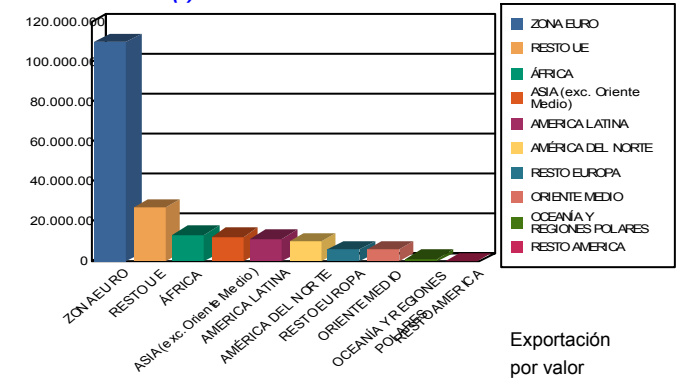
Evolución del volumen de Exportación según destino de Exportación en miles de euros (*)



Nº Exportadores por zonas en el año 2014 (*)



Volumen de Exportación de los Exportadores por zonas en el año 2014 (*)

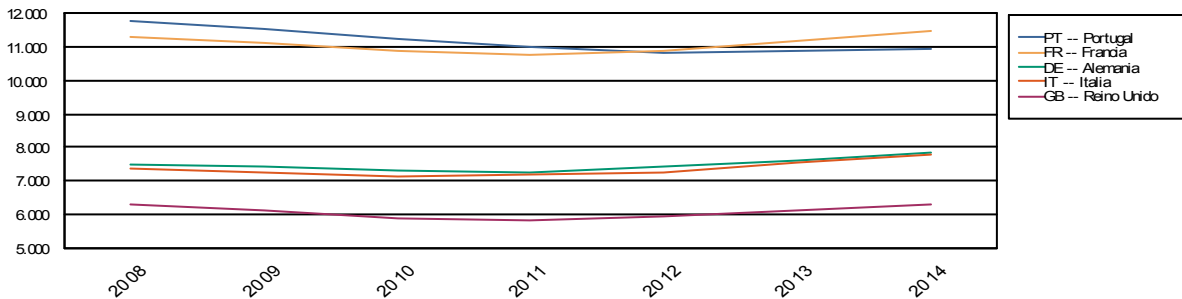


Ranking de los 10 principales PAISES destino de la Exportación (*)

	2012				2013				2014				Ene-Sep/2015				%2015 /Total	
	Nº Exp.	Exportación	Media	Rk	Nº Exp.	Exportación	Media	Rk	Nº Exp.	Exportación	Media	Rk	Nº Exp.	Exportación	Media	Rk	% Nº Exp.	% Valor
FR -- Francia	10.879	31.740.626,1	2.917,6	1	11.165	34.170.392,2	3.060,5	1	11.457	33.728.074,3	2.943,9	1	11.492	27.014.967,7	2.350,8	1	9,2	14,5
DE -- Alemania	7.421	21.627.030,5	2.914,3	2	7.630	21.767.909,6	2.852,9	2	7.876	23.029.732,8	2.924,0	2	7.875	18.755.625,5	2.381,7	2	6,3	10,1
IT -- Italia	7.266	13.265.560,1	1.825,7	3	7.532	13.930.906,3	1.849,6	5	7.795	14.969.994,1	1.920,5	4	7.718	12.121.953,8	1.570,6	3	6,2	6,5
GB -- Reino Unido	5.926	12.605.432,6	2.127,1	5	6.107	14.263.571,3	2.335,6	4	6.280	14.716.164,0	2.343,3	5	6.404	12.029.780,9	1.878,5	4	5,1	6,5
PT -- Portugal	10.817	13.052.808,6	1.206,7	4	10.882	14.979.683,5	1.376,6	3	10.959	15.614.410,7	1.424,8	3	10.874	11.820.608,6	1.087,1	5	8,7	6,3
US -- Estados Unido	5.525	7.896.339,6	1.429,2	6	6.115	7.518.524,7	1.229,5	6	8.003	8.929.959,8	1.115,8	6	8.454	6.930.938,4	819,8	6	6,8	3,7
NL -- Países Bajos	4.626	5.909.489,5	1.277,5	7	4.739	5.839.721,9	1.232,3	7	4.895	5.880.891,6	1.201,4	7	4.960	4.660.742,6	939,7	7	4,0	2,5
BE -- Bélgica	4.666	5.074.647,3	1.087,6	8	4.760	5.386.796,8	1.131,7	8	4.945	5.105.342,0	1.032,4	8	4.900	4.155.209,0	848,0	8	3,9	2,2
MA -- Marruecos	4.288	4.235.011,9	987,6	9	4.876	4.683.357,0	960,5	9	5.245	5.022.137,5	957,5	9	5.071	3.818.628,5	753,0	9	4,1	2,1
TR -- Turquía	2.228	3.827.734,3	1.718,0	10	2.470	4.045.321,6	1.637,8	10	2.983	3.855.585,6	1.292,5	11	3.001	3.281.026,5	1.093,3	10	2,4	1,8
SUBTOTAL:	22.562	126.388.931,7	5.601,8		23.780	131.957.327,8	5.549,1		25.969	138.143.196,6	5.319,5		26.065	109.452.071,5	4.199,2		20,9	58,8

- ▲ El % / Total, se calcula sobre el Total de Exportadores.
- ▲ Si el país marcado en rojo no está entre la 10 primeras empresas no acumula en los subtotales.

Evolución del nº de Exportadores de los 5 primeros países destino de la Exportación (*)



Notas:
(*) Para el sector/productos, CC.AA/provincias y rango seleccionados.

Evolución del nº de Exportadores por Sectores ICEX(*)

	2012			2013			2014			Ene-Sep/2015			%2015 /Total	
	Nº Exp.	Exportación	Media	Nº Exp.	Exportación	Media	Nº Exp.	Exportación	Media	Nº Exp.	Exportación	Media	% Nº Exp.	% Valor
1 -- AGROALIMENTARIOS	6.266	27.611.703,2	4.406,6	6.549	29.108.571,1	4.444,7	6.906	30.404.903,0	4.402,7	7.018	24.971.394,1	3.558,2	5,6	13,4
2 -- BEBIDAS	2.006	3.788.431,3	1.888,6	2.139	4.158.889,3	1.944,3	2.289	3.935.480,9	1.719,3	2.346	2.950.882,9	1.257,8	1,9	1,6
3 -- BIENES DE CONSUMO	14.642	28.671.766,4	1.958,2	15.229	31.140.872,7	2.044,8	15.973	32.743.114,3	2.049,9	16.102	26.571.164,7	1.650,2	12,9	14,3
4 -- MATERIAS PRIMAS, PRODUCTOS INDUSTRIALES Y BIENES DE EQUIPO	22.570	144.841.548,3	6.417,4	24.962	151.796.011,2	6.081,1	31.537	155.166.208,3	4.920,1	32.037	119.335.738,4	3.724,9	25,7	64,1
TOTAL:	38.373	205.750.178,1	5.361,8	41.168	216.966.118,8	5.270,3	45.842	223.101.542,3	4.866,7	46.325	174.408.356,8	3.764,9	37,2	93,6

▲ El % / Total, se calcula sobre el Total de Exportadores resultante de su selección (ver pág. 2).

▲ Un mismo Exportador puede Exportar por más de un sector.

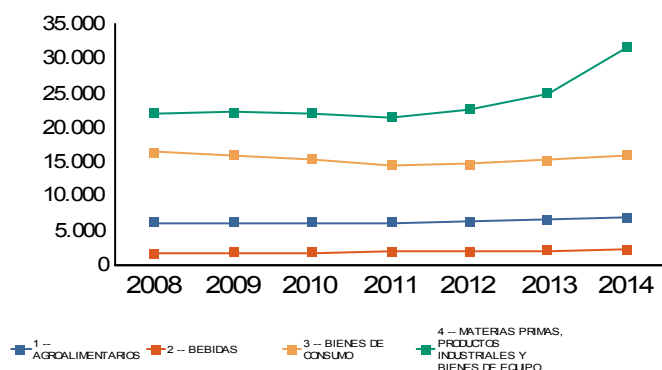
Ranking de los 20 principales Sectores ICEX (*)

	2012				2013				2014				Ene-Sep/2015				%2015 /Total	
	Nº Exp.	Exportación	Media	Rk	Nº Exp.	Exportación	Media	Rk	Nº Exp.	Exportación	Media	Rk	Nº Exp.	Exportación	Media	Rk	% Nº Exp.	% Valor
4020401 -- Automóviles	676	23.218.884,0	34.347,5	1	777	26.453.424,2	34.045,6	1	919	28.411.329,9	30.915,5	1	880	24.515.687,2	27.858,7	1	0,7	13,2
4020500 -- Equipos, componentes y accesorios de	2.484	14.493.592,2	5.834,8	3	2.612	15.126.983,7	5.791,3	2	2.667	15.397.119,7	5.773,2	2	2.685	12.178.056,7	4.535,6	2	2,2	6,5
4030100 -- Combustibles y lubricantes	377	14.794.912,8	39.243,8	2	399	14.080.551,8	35.289,6	3	409	14.591.415,2	35.675,8	3	433	7.467.358,7	17.245,6	3	0,3	4,0
4050500 -- Productos siderúrgicos	2.063	8.938.041,9	4.332,5	5	2.181	8.949.014,2	4.103,2	5	2.331	9.789.669,8	4.199,8	4	2.412	7.268.875,6	3.013,6	4	1,9	3,9
4040104 -- Farmacéutica	375	9.277.222,3	24.739,3	4	407	9.221.881,1	22.658,2	4	424	8.432.399,3	19.887,7	5	429	6.942.951,0	16.184,0	5	0,3	3,7
4040105 -- Materias primas y semimanufacturas de plástico	3.018	6.551.068,1	2.170,7	7	3.199	6.858.116,4	2.143,8	7	3.358	7.585.120,8	2.258,8	7	3.488	6.072.182,5	1.740,9	6	2,8	3,3
3020701 -- Confección femenina	1.371	5.531.240,8	4.034,5	8	1.451	6.223.281,1	4.289,0	8	1.622	6.686.316,7	4.122,3	8	1.658	5.400.891,0	3.257,5	7	1,3	2,9
4060400 -- Otros productos no comprendidos en otro sector	1.857	8.531.523,4	4.594,3	6	2.397	8.512.411,3	3.551,3	6	13.758	8.252.915,3	599,9	6	14.242	4.695.459,7	329,7	8	11,4	2,5
4020201 -- Material eléctrico de baja y media tensión	1.753	3.162.132,5	1.803,8	11	1.937	3.855.719,3	1.990,6	10	2.073	4.143.779,8	1.998,9	9	2.047	3.392.034,2	1.657,1	9	1,6	1,8
1010101 -- Hortalizas y verduras frescas	1.033	3.702.054,7	3.583,8	9	1.088	4.126.734,2	3.793,0	9	1.148	4.052.065,5	3.529,7	10	1.145	3.286.648,7	2.870,4	10	0,9	1,8
4040102 -- Química orgánica	616	3.299.899,0	5.357,0	10	652	3.498.134,9	5.365,2	11	701	3.694.275,6	5.270,0	11	743	2.856.676,8	3.844,8	11	0,6	1,5
1010104 -- Otras frutas frescas	1.032	2.636.245,8	2.554,5	12	1.074	2.872.503,9	2.674,6	12	1.138	2.977.909,5	2.616,8	13	1.137	2.848.419,0	2.505,2	12	0,9	1,5
4020602 -- Equipamiento de navegación aérea	228	2.541.572,6	11.147,2	13	234	2.501.010,7	10.688,1	15	246	3.048.905,5	12.393,9	12	246	2.655.467,1	10.794,6	13	0,2	1,4
3020400 -- Calzado	974	1.780.602,0	1.828,1	22	1.014	1.899.137,4	1.872,9	21	1.094	2.268.847,6	2.073,9	17	1.115	2.046.932,3	1.835,8	14	0,9	1,1
4060302 -- Productos semielaborados de aluminio	780	1.866.258,8	2.392,6	19	837	1.883.008,0	2.249,7	22	902	2.047.347,4	2.269,8	20	928	1.935.446,2	2.085,6	15	0,7	1,0
4020203 -- Maquinaria eléctrica	1.440	2.300.581,5	1.597,6	15	1.555	2.250.834,4	1.447,5	16	1.752	1.959.988,1	1.118,7	22	1.848	1.856.865,2	1.004,8	16	1,5	1,0
1080101 -- Aceite de oliva	498	1.813.552,1	3.641,7	21	539	1.836.161,6	3.406,6	23	604	2.474.288,0	4.096,5	15	604	1.849.181,9	3.061,6	17	0,5	1,0
1010103 -- Cítricos	675	2.479.040,1	3.672,7	14	679	2.626.149,9	3.867,7	13	718	2.503.607,6	3.486,9	14	732	1.834.151,9	2.505,7	18	0,6	1,0
3010800 -- Pavimentos y revestimientos cerámicos	479	1.993.742,7	4.162,3	18	477	2.122.245,6	4.449,2	18	501	2.175.839,9	4.343,0	19	521	1.751.258,3	3.361,3	19	0,4	0,9
4060201 -- Pasta de papel y papel	823	2.068.520,9	2.513,4	17	890	2.236.845,9	2.513,3	17	954	2.178.130,0	2.283,2	18	1.007	1.710.444,6	1.698,6	20	0,8	0,9
SUBTOTAL	15.088	120.980.688,1	8.018,3		16.198	127.134.149,6	7.848,8		24.541	132.671.271,1	5.406,1		25.071	102.564.988,3	4.091,0		20,1	55,1

▲ El % / Total, se calcula sobre el Total de Exportadores resultante de su selección (ver pág. 2).

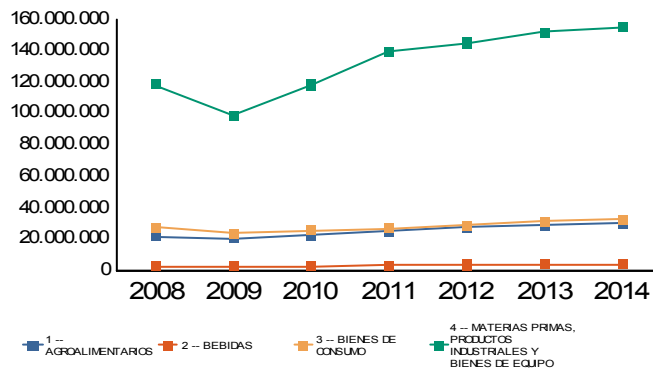
Evolución del nº de Exportadores por Sectores ICEX

Nº Exportadores



Evolución del volumen de Exportación por Sectores ICEX en miles de euros

Valor



Notas:

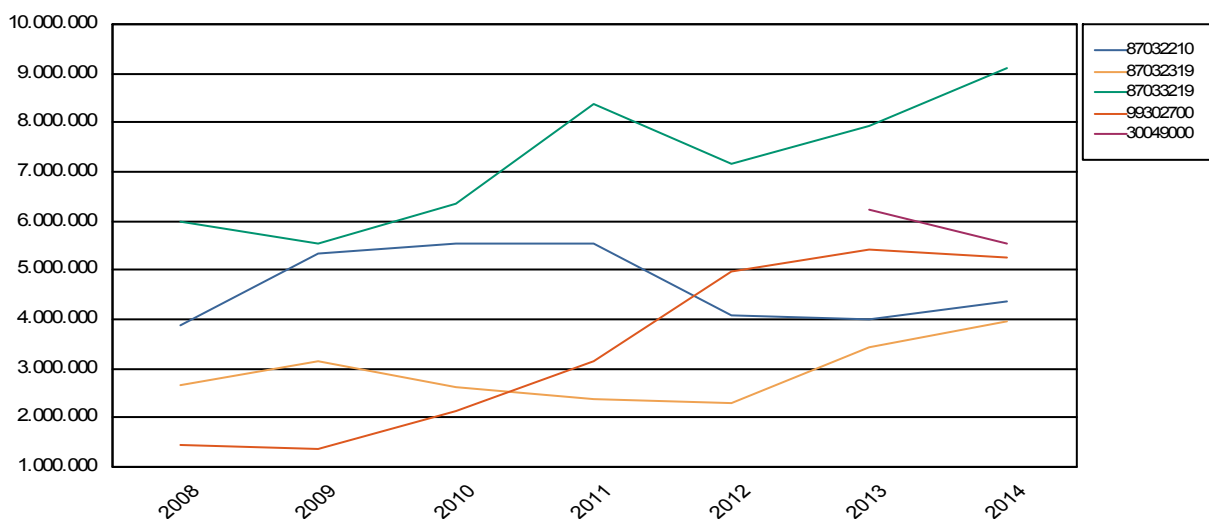
(*) Para el país, CC.AA/provincias y rango seleccionados

Ranking de los 20 principales Productos TARIC exportados (*)(**)

	2012				2013				2014				Ene-Sep/2015				%2015 /Total	
	Nº Exp.	Exportación	Media	Rk	Nº Exp.	Exportación	Media	Rk	Nº Exp.	Exportación	Media	Rk	Nº Exp.	Exportación	Media	Rk	% Nº Exp.	% Valor
87033219 -- COCHES DE TURISMO Y DEMAS VEHICULOS	66	7.159.465,4	108.476,7	1	76	7.919.215,0	104.200,2	1	79	9.095.293,3	115.130,3	1	81	8.377.217,2	103.422,4	1	0,1	4,5
87032210 -- (DESDE 01.01.2000) COCHES DE TURISMO Y	42	4.064.785,1	96.780,6	3	44	3.988.525,4	90.648,3	4	41	4.376.053,0	106.733,0	4	44	4.837.466,7	109.942,4	2	0,0	2,6
30049000 -- (DESDE 01.01.10) MEDICAMENTOS (CON EXC					230	6.229.663,8	27.085,5	2	235	5.544.342,1	23.592,9	2	240	4.542.450,9	18.926,9	3	0,2	2,4
87032319 -- COCHES DE TURISMO Y DEMAS VEHICULOS	51	2.286.748,3	44.838,2	8	50	3.446.568,9	68.931,4	5	51	3.967.847,7	77.800,9	5	41	3.020.584,9	73.672,8	4	0,0	1,6
99302700 -- MERCANCIAS SUMINISTRADAS A BUQUES Y	50	4.969.758,6	99.395,2	2	48	5.423.961,1	112.999,2	3	53	5.241.940,9	98.904,5	3	58	2.616.626,3	45.114,2	5	0,0	1,4
87033110 -- COCHES DE TURISMO Y DEMAS VEHICULOS	31	2.641.505,8	85.209,9	6	27	1.969.436,6	72.942,1	10	27	2.113.933,2	78.293,8	9	24	2.336.531,2	97.355,5	6	0,0	1,3
87089997 -- (DESDE 01.01.2007) LAS DEMAS PARTES Y	1.105	2.449.338,7	2.216,6	7	1.153	2.415.171,8	2.094,7	7	1.180	2.463.981,5	2.088,1	7	1.172	2.033.177,8	1.734,8	7	0,9	1,1
88033000 -- (DESDE 01.01.2006) PARTES DE AVIONES O	82	1.884.066,7	22.976,4	9	75	1.906.002,4	25.413,4	11	75	2.122.758,2	28.303,4	8	73	1.890.068,7	25.891,4	8	0,1	1,0
87042191 -- VEHICULOS AUTOMOVILES PARA EL	19	2.737.458,2	144.076,7	5	19	2.990.465,2	157.392,9	6	20	3.149.329,5	157.466,5	6	20	1.875.541,8	93.777,1	9	0,0	1,0
99900000 -- MERCANCIAS NO ESPECIFICADAS SUFICIENTE	247	2.944.953,5	11.922,9	4	302	2.356.295,5	7.802,3	8	12.608	1.825.245,6	144,8	10	13.052	1.550.936,4	118,8	10	10,5	0,8
15091090 -- ACEITE DE OLIVA VIRGEN Y SUS FRACCIONE	420	1.243.076,2	2.959,7	11	455	1.330.637,8	2.924,5	13	509	1.780.032,3	3.497,1	11	505	1.288.545,6	2.551,6	11	0,4	0,7
27101245 -- (DESDE 01.01.12) GASOLINAS PARA MOTORE													10	1.132.859,8	113.286,0	12	0,0	0,6
69089091 -- BALDOSAS Y LOSAS, DE GRES PARA PAVIMEN	361	1.292.886,3	3.581,4	10	359	1.369.094,8	3.813,6	12	394	1.347.003,0	3.418,8	12	387	1.096.360,7	2.833,0	13	0,3	0,6
84082010 -- MOTORES DE EMBOLO, DE ENCENDIDO POR	S.E.	S.E.	S.E.	18	S.E.	S.E.	S.E.	14	16	1.207.908,7	75.494,3	13	16	1.071.774,3	66.985,9	14	0,0	0,6
85023100 -- (HASTA 31.12.2001 Y DESDE 01.01.2006)	7	273.693,1	39.099,0	82	8	382.006,5	47.750,8	58	5	785.404,5	157.080,9	24	7	862.240,5	123.177,2	15	0,0	0,5
33030090 -- AGUAS DE TOCADOR.	149	809.919,0	5.435,7	19	166	981.966,9	5.915,5	15	184	1.026.543,7	5.579,0	15	193	809.395,6	4.193,8	16	0,2	0,4
87089910 -- (DESDE 01.01.2007) LAS DEMAS PARTES Y	62	837.667,4	13.510,8	17	60	926.019,5	15.433,7	18	62	946.603,5	15.267,8	16	58	779.233,8	13.435,1	17	0,0	0,4
87012010 -- TRACTORES DE CARRETERA PARA	S.E.	S.E.	S.E.	47	S.E.	S.E.	S.E.	19	6	894.999,2	149.166,5	18	S.E.	S.E.	S.E.	18	0,0	0,4
27101290 -- (DESDE 01.01.12) LOS DEMAS ACEITES LIV													5	748.785,9	149.757,2	19	0,0	0,4
08051020 -- (DESDE 01.10.2005) NARANJAS DULCES, FR	438	804.238,7	1.836,2	20	455	919.939,4	2.021,8	20	477	736.924,3	1.544,9	26	492	729.754,2	1.483,2	20	0,4	0,4
SUBTOTAL:	3.171	43.330.560,4	13.664,6		3.906	53.360.865,4	13.661,3		15.207	55.001.886,8	3.616,9		15.645	43.695.681,0	2.792,9		12,6	23,5

▲ El % / Total, se calcula sobre el Total de Exportadores resultante de su selección (ver pág. 2).

Evolución de la exportación de los 5 principales productos TARIC exportados (*)



Notas:

(*) Para el país, CC.AA/provincias y rango seleccionados

(**) Este ranking de productos se ofrece al siguiente nivel jerárquico del nivel del producto/s seleccionado/s. En caso de no elegir producto, se ofrece a máximo nivel.

Evolución del nº Exportadores por CC.AA./provincias (*) ()**

	2012			2013			2014			Ene-Sep/2015			%2015 /Total	
	Nº Exp.	Exportación	Media	Nº Exp.	Exportación	Media	Nº Exp.	Exportación	Media	Nº Exp.	Exportación	Media	% Nº Exp.	% Valor
01 -- GALICIA	2.011	15.418.156,5	7.666,9	2.120	17.827.500,1	8.409,2	2.182	16.655.336,5	7.633,1	2.181	13.256.358,1	6.078,1	1,7	7,1
15 -- A CORUÑA	599	7.447.806,7	12.433,7	617	8.042.020,1	13.034,1	650	7.306.422,0	11.240,6	664	5.924.493,1	8.922,4	0,5	3,2
27 -- LUGO	124	843.034,3	6.798,7	133	1.004.520,8	7.552,8	146	836.185,5	5.727,3	141	740.601,5	5.252,5	0,1	0,4
32 -- OURENSE	203	604.738,3	2.979,0	222	653.383,7	2.943,2	225	723.743,9	3.216,6	222	537.014,0	2.419,0	0,2	0,3
36 -- PONTEVEDRA	1.185	6.449.884,8	5.442,9	1.256	8.063.442,6	6.419,9	1.263	7.706.803,7	6.102,0	1.259	6.001.245,3	4.766,7	1,0	3,2
33 -- ASTURIAS	401	3.421.863,2	8.533,3	423	3.458.695,3	8.176,6	465	3.342.848,0	7.188,9	475	2.643.876,0	5.566,1	0,4	1,4
39 -- CANTABRIA	282	2.427.872,9	8.609,5	296	2.230.115,3	7.534,2	303	2.319.931,4	7.656,5	315	1.597.002,1	5.069,8	0,3	0,9
04 -- PAIS VASCO	2.693	19.220.013,4	7.137,0	2.940	19.262.085,8	6.551,7	4.400	20.138.553,4	4.576,9	4.496	15.030.899,8	3.343,2	3,6	8,1
01 -- ALAVA	593	4.733.279,2	7.981,9	736	4.761.421,1	6.469,3	2.461	5.387.943,7	2.189,3	2.527	3.969.362,7	1.570,8	2,0	2,1
20 -- GIPUZKOA	1.062	6.435.209,8	6.059,5	1.124	6.045.019,5	5.378,1	1.174	6.424.484,4	5.472,3	1.189	4.856.460,4	4.084,5	1,0	2,6
48 -- VIZCAYA	1.092	7.712.127,1	7.062,4	1.131	7.971.387,7	7.048,1	1.178	7.991.376,8	6.783,9	1.193	6.040.504,7	5.063,3	1,0	3,2
31 -- NAVARRA	709	6.707.803,6	9.460,9	754	7.115.379,3	9.436,8	809	7.707.374,2	9.527,0	838	6.250.919,8	7.459,3	0,7	3,4
06 -- ARAGON	1.261	8.112.218,8	6.433,2	1.317	8.099.245,3	6.149,8	1.410	8.993.670,5	6.378,5	1.444	7.496.910,2	5.191,8	1,2	4,0
22 -- HUESCA	183	780.657,5	4.265,9	203	826.199,1	4.069,9	213	778.861,4	3.656,6	234	618.553,2	2.643,4	0,2	0,3
44 -- TERUEL	58	135.441,6	2.335,2	61	145.655,9	2.387,8	73	208.668,8	2.858,5	82	193.872,9	2.364,3	0,1	0,1
50 -- ZARAGOZA	1.026	7.183.303,7	7.001,3	1.062	7.117.519,7	6.702,0	1.137	7.998.234,0	7.034,5	1.140	6.678.993,3	5.858,8	0,9	3,6
07 -- CATALUÑA	13.810	53.973.372,8	3.908,3	14.682	54.665.755,5	3.723,3	15.946	55.806.052,3	3.499,7	15.897	44.195.123,4	2.780,1	12,8	23,7
08 -- BARCELONA	11.945	41.567.725,5	3.479,9	12.739	42.105.225,6	3.305,2	13.866	42.994.859,5	3.100,7	13.768	34.313.404,3	2.492,3	11,0	18,4
17 -- GIRONA	935	3.945.807,7	4.220,1	971	4.010.864,4	4.130,7	1.056	4.189.337,8	3.967,2	1.073	3.268.619,0	3.046,2	0,9	1,8
25 -- LLEIDA	688	1.441.964,8	2.095,9	721	1.439.660,7	1.996,8	755	1.488.455,0	1.971,5	774	1.230.252,7	1.589,5	0,6	0,7
43 -- TARRAGONA	742	6.777.328,5	9.133,9	785	6.772.148,1	8.626,9	872	6.639.581,5	7.614,2	896	5.015.192,0	5.597,3	0,7	2,7
08 -- CASTILLA Y LEON	1.391	10.428.691,0	7.497,3	1.474	11.107.412,4	7.535,6	1.629	11.731.486,4	7.201,6	1.641	10.340.212,3	6.301,2	1,3	5,6
05 -- AVILA	38	75.175,5	1.978,3	42	104.662,1	2.492,0	45	80.508,5	1.789,1	53	107.044,8	2.019,7	0,0	0,1
09 -- BURGOS	362	2.801.146,4	7.738,0	396	2.983.487,5	7.534,1	413	2.908.416,2	7.042,2	414	2.593.104,5	6.263,5	0,3	1,4
24 -- LEON	200	981.200,7	4.906,0	201	707.581,1	3.520,3	221	698.945,7	3.162,7	224	1.045.370,7	4.666,8	0,2	0,6
34 -- PALENCIA	79	1.953.372,6	24.726,2	84	1.572.518,3	18.720,5	86	1.323.973,2	15.395,0	87	1.488.477,5	17.108,9	0,1	0,8
37 -- SALAMANCA	185	606.565,6	3.278,7	187	648.782,9	3.469,4	217	749.794,3	3.455,3	208	714.746,6	3.436,3	0,2	0,4
40 -- SEGOVIA	85	151.015,5	1.776,7	85	174.993,3	2.058,7	99	189.729,9	1.916,5	104	165.715,3	1.593,4	0,1	0,1
42 -- SORIA	51	249.073,6	4.883,8	47	254.658,2	5.418,3	57	279.751,5	4.907,9	63	236.565,3	3.755,0	0,1	0,1
47 -- VALLADOLID	343	3.458.821,3	10.084,0	369	4.511.066,6	12.225,1	421	5.362.609,3	12.737,8	435	3.880.197,0	8.920,0	0,3	2,1
49 -- ZAMORA	106	124.406,6	1.173,6	105	124.888,5	1.189,4	107	114.356,9	1.068,8	104	88.339,7	849,4	0,1	0,0
26 -- LA RIOJA	507	1.183.605,8	2.334,5	534	1.396.673,4	2.615,5	582	1.509.233,5	2.593,2	583	1.226.215,8	2.103,3	0,5	0,7
28 -- MADRID	6.179	23.624.972,8	3.823,4	6.912	27.052.959,5	3.913,9	9.068	25.764.630,0	2.841,3	9.230	19.572.495,9	2.120,5	7,4	10,5
11 -- CASTILLA LA MANCHA	1.167	3.637.375,5	3.116,9	1.220	4.117.612,1	3.375,1	1.325	4.389.758,6	3.313,0	1.376	3.743.283,5	2.720,4	1,1	2,0
02 -- ALBACETE	271	647.681,6	2.390,0	282	698.295,8	2.476,2	318	660.780,0	2.077,9	324	526.484,6	1.625,0	0,3	0,3
13 -- CIUDAD REAL	224	1.339.287,8	5.979,0	240	1.401.217,4	5.838,4	264	1.450.545,2	5.494,5	278	1.235.513,4	4.444,3	0,2	0,7
16 -- CUENCA	93	236.894,5	2.547,3	100	291.424,5	2.914,2	108	292.243,4	2.706,0	120	268.215,7	2.235,1	0,1	0,1
19 -- GUADALAJARA	150	614.163,4	4.094,4	156	820.777,9	5.261,4	158	940.111,4	5.950,1	163	831.729,3	5.102,6	0,1	0,4
45 -- TOLEDO	435	787.271,4	1.809,8	456	876.796,7	1.922,8	505	1.022.605,6	2.025,0	512	858.690,9	1.677,1	0,4	0,5
12 -- COMUNIDAD VALENCIANA	5.825	18.431.339,0	3.164,2	6.168	20.710.890,8	3.357,8	6.767	21.114.616,3	3.120,2	6.886	18.221.322,1	2.646,1	5,5	9,8
03 -- ALICANTE	2.126	3.388.683,0	1.593,9	2.213	3.735.205,9	1.687,8	2.364	4.034.065,2	1.706,5	2.380	3.544.275,7	1.489,2	1,9	1,9
12 -- CASTELLON	901	4.881.006,8	5.417,3	946	5.143.426,4	5.437,0	1.031	5.325.671,0	5.165,5	1.088	4.229.065,5	3.887,0	0,9	2,3
46 -- VALENCIA	3.121	9.929.609,3	3.181,5	3.341	11.708.496,7	3.504,5	3.769	11.656.548,9	3.092,7	3.773	10.346.781,6	2.742,3	3,0	5,6
07 -- BALEARES	339	863.144,3	2.546,1	352	742.099,9	2.108,2	423	681.748,3	1.611,7	417	500.546,9	1.200,4	0,3	0,3
14 -- EXTREMADURA	437	1.465.985,8	3.354,7	437	1.471.523,1	3.367,3	445	1.454.635,2	3.268,8	480	1.216.916,2	2.535,2	0,4	0,7
06 -- BADAJOZ	323	1.136.823,4	3.519,6	320	1.108.470,2	3.464,0	325	1.098.771,0	3.380,8	354	935.342,5	2.642,2	0,3	0,5
10 -- CACERES	117	324.319,4	2.772,0	118	355.756,6	3.014,9	119	330.762,5	2.779,5	125	261.643,6	2.093,1	0,1	0,1
15 -- ANDALUCIA	3.740	22.006.761,4	5.884,2	3.920	21.333.760,1	5.442,3	4.348	22.949.556,7	5.278,2	4.365	16.444.701,8	3.767,4	3,5	8,8
04 -- ALMERIA	453	2.255.366,0	4.978,7	457	2.477.768,1	5.421,8	481	2.475.951,6	5.147,5	496	2.002.286,2	4.036,9	0,4	1,1
11 -- CADIZ	886	6.649.025,8	7.504,5	913	5.831.463,8	6.387,1	990	6.343.730,5	6.407,8	952	4.029.361,2	4.232,5	0,8	2,2
14 -- CORDOBA	379	1.463.465,8	3.861,4	376	1.484.798,1	3.948,9	425	1.652.169,6	3.887,5	447	1.293.097,3	2.892,8	0,4	0,7
18 -- GRANADA	277	768.062,3	2.772,8	296	831.455,4	2.809,0	337	853.950,5	2.534,0	338	703.357,1	2.080,9	0,3	0,4
21 -- HUELVA	312	5.389.364,2	17.273,6	326	4.832.067,4	14.822,3	344	5.094.056,7	14.808,3	328	3.223.311,1	9.827,2	0,3	1,7
23 -- JAEN	195	564.956,0	2.897,2	204	672.661,9	3.297,4	230	888.298,1	3.862,2	233	661.814,1	2.840,4	0,2	0,4
29 -- MALAGA	615	1.166.341,0	1.896,5	685	1.117.356,6	1.631,2	765	1.453.166,8	1.899,6	780	1.211.337,3	1.553,0	0,6	0,7
41 -- SEVILLA	788	3.552.888,8	4.508,7	836	3.932.041,9	4.703,4	930	3.970.034,0	4.268,9	927	3.067.291,3	3.308,8	0,7	1,6
30 -- MURCIA	1.290	7.854.345,1	6.088,6	1.356	8.456.215,1	6.236,1	1.441	7.987.918,2	5.543,3	1.475	5.741.254,4	3.892,4	1,2	3,1
17 -- CANARIAS	780	2.056.404,7	2.636,4	800	2.357.568,2	2.947,0	846	2.122.154,8	2.508,5	857	1.381.520,3	1.612,0	0,7	0,7
35 -- LAS PALMAS	556	1.305.901,7	2.348,7	566	1.623.380,2	2.868,2	584	1.546.815,8	2.648,7	599	1.079.480,1	1.802,1	0,5	0,6
38 -- SANTA CRUZ DE	255	684.797,3	2.685,5	265	621.776,7	2.346,3	293	555.108,9	1.894,6	295	292.955,3	993,1	0,2	0,2
51 -- CEUTA				S.E.	S.E.	S.E.				S.E.	S.E.	S.E.	0,0	0,0
52 -- MELILLA		S.E.	S.E.	S.E.	S.E.	S.E.	5	22.809,3	4.561,9	8	24.529,7	3.066,2	0,0	0,0
99 -- SIN IDENTIFICAR	64	225.191,5	3.518,6	537	586.774,3	1.092,7	828	874.973,7	1.056,7	739	910.506,0	1.232,1	0,6	0,5
ESPAÑA	38.373	205.750.178,1	5.361,8	41.168	216.966.118,8	5.270,3	45.842	223.101.542,3	4.866,7	46.325	174.408.356,8	3.764,9	37,2	93,6

▲ El % / Total, se calcula sobre el Total de Exportadores resultante de su selección (ver pág. 2).

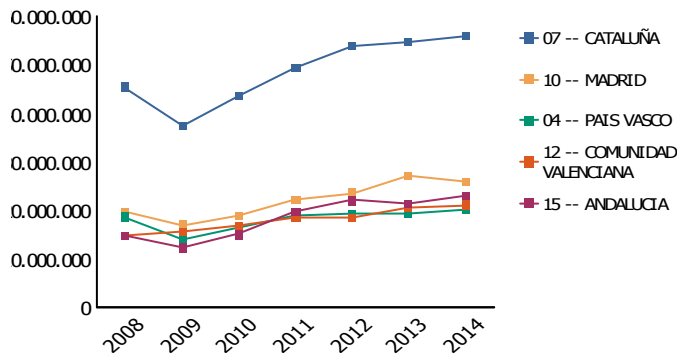
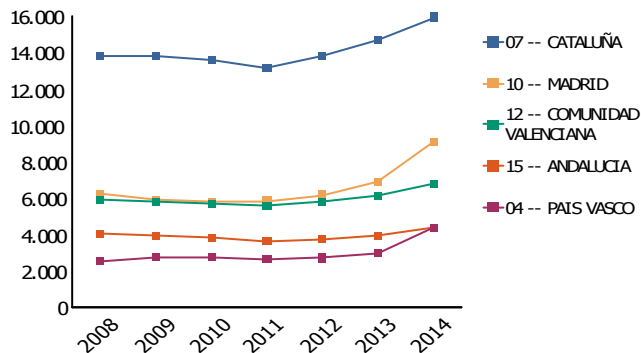
Notas:

(*) Para el país, sector/productos y rango seleccionado.

(**) Un mismo Exportador puede Exportar desde más de una provincia de origen

Evolución del nº de Exportadores en las principales CC.AA. Exportadoras

Evolución del volumen de Exportación en las principales CC.AA. Exportadoras en miles de euros



Nota: Los porcentajes se han adaptado para que sumen el 100%, evitando así el efecto que provoca que un mismo Exportador pueda Exportar por más de una CCAA.

Ranking de las 20 principales provincias Exportadoras para el último año (*)

	2012				2013				2014				Ene-Sep/2015				%2015 /Total	
	Nº Exp.	Exportación	Media	RK	Nº Exp.	Exportación	Media	RK	Nº Exp.	Exportación	Media	RK	Nº Exp.	Exportación	Media	RK	% Nº Exp.	% Valor
08 -- BARCELONA	11.945	41.567.725,5	3.479,9	1	12.739	42.105.225,6	3.305,2	1	13.866	42.994.859,5	3.100,7	1	13.768	34.313.404,3	2.492,3	1	11,0	18,4
28 -- MADRID	6.179	23.624.972,8	3.823,4	2	6.912	27.052.959,5	3.913,9	2	9.068	25.764.630,0	2.841,3	2	9.230	19.572.495,9	2.120,5	2	7,4	10,5
46 -- VALENCIA	3.121	9.929.609,3	3.181,5	3	3.341	11.708.496,7	3.504,5	3	3.769	11.656.548,9	3.092,7	3	3.773	10.346.781,6	2.742,3	3	3,0	5,6
50 -- ZARAGOZA	1.026	7.183.303,7	7.001,3	7	1.062	7.117.519,7	6.702,0	8	1.137	7.998.234,0	7.034,5	4	1.140	6.678.993,3	5.858,8	4	0,9	3,6
31 -- NAVARRA	709	6.707.803,6	9.460,9	9	754	7.115.379,3	9.436,8	9	809	7.707.374,2	9.527,0	7	838	6.250.919,8	7.459,3	5	0,7	3,4
48 -- VIZCAYA	1.092	7.712.127,1	7.062,4	5	1.131	7.971.387,7	7.048,1	7	1.178	7.991.376,8	6.783,9	5	1.193	6.040.504,7	5.063,3	6	1,0	3,2
36 -- PONTEVEDRA	1.185	6.449.884,8	5.442,9	11	1.256	8.063.442,6	6.419,9	5	1.263	7.706.803,7	6.102,0	8	1.259	6.001.245,3	4.766,7	7	1,0	3,2
15 -- A CORUÑA	599	7.447.806,7	12.433,7	6	617	8.042.020,1	13.034,1	6	650	7.306.422,0	11.240,6	9	664	5.924.493,1	8.922,4	8	0,5	3,2
30 -- MURCIA	1.290	7.854.345,1	6.088,6	4	1.356	8.456.215,1	6.236,1	4	1.441	7.987.918,2	5.543,3	6	1.475	5.741.254,4	3.892,4	9	1,2	3,1
43 -- TARRAGONA	742	6.777.328,5	9.133,9	8	785	6.772.148,1	8.626,9	10	872	6.639.581,5	7.614,2	10	896	5.015.192,0	5.597,3	10	0,7	2,7
20 -- GIPUZKOA	1.062	6.435.209,8	6.059,5	12	1.124	6.045.019,5	5.378,1	11	1.174	6.424.484,4	5.472,3	11	1.189	4.856.460,4	4.084,5	11	1,0	2,6
12 -- CASTELLON	901	4.881.006,8	5.417,3	14	946	5.143.426,4	5.437,0	13	1.031	5.325.671,0	5.165,5	15	1.088	4.229.065,5	3.887,0	12	0,9	2,3
11 -- CADIZ	886	6.649.025,8	7.504,5	10	913	5.831.463,8	6.387,1	12	990	6.343.730,5	6.407,8	12	952	4.029.361,2	4.232,5	13	0,8	2,2
01 -- ALAVA	593	4.733.279,2	7.981,9	15	736	4.761.421,1	6.469,3	15	2.461	5.387.943,7	2.189,3	13	2.527	3.969.362,7	1.570,8	14	2,0	2,1
47 -- VALLADOLID	343	3.458.821,3	10.084,0	18	369	4.511.066,6	12.225,1	16	421	5.362.609,3	12.737,8	14	435	3.880.197,0	8.920,0	15	0,3	2,1
03 -- ALICANTE	2.126	3.388.683,0	1.593,9	20	2.213	3.735.205,9	1.687,8	19	2.364	4.034.065,2	1.706,5	18	2.380	3.544.275,7	1.489,2	16	1,9	1,9
17 -- GIRONA	935	3.945.807,7	4.220,1	16	971	4.010.864,4	4.130,7	17	1.056	4.189.337,8	3.967,2	17	1.073	3.268.619,0	3.046,2	17	0,9	1,8
21 -- HUELVA	312	5.389.364,2	17.273,6	13	326	4.832.067,4	14.822,3	14	344	5.094.056,7	14.808,3	16	328	3.223.311,1	9.827,2	18	0,3	1,7
41 -- SEVILLA	788	3.552.888,8	4.508,7	17	836	3.932.041,9	4.703,4	18	930	3.970.034,0	4.268,9	19	927	3.067.291,3	3.308,8	19	0,7	1,6
33 -- ASTURIAS	401	3.421.863,2	8.533,3	19	423	3.458.695,3	8.176,6	20	465	3.342.848,0	7.188,9	20	475	2.643.876,0	5.566,1	20	0,4	1,4
SUBTOTAL:	32.177	175.225.975,4	5.445,7		34.338	185.296.802,0	5.396,3		38.333	189.811.593,2	4.951,6		38.654	146.238.221,8	3.783,3		31,0	78,5

▲ El % / Total, se calcula sobre el Total de Exportadores.

Provincias con mayor crecimiento y decrecimiento del nº de Exportadores para el periodo 2013/2014 (*)

Provincias con mayor crecimiento y decrecimiento del volumen de Exportación para el periodo 2013/2014 (*)

10 mayor crecimiento

10 menor crecimiento

10 mayor crecimiento

10 menor crecimiento

	Provincia	%
1	01 -- ALAVA	234,38 %
2	52 -- MELILLA	66,67 %
3	28 -- MADRID	31,19 %
4	42 -- SORIA	21,28 %
5	07 -- BALEARES	20,17 %
6	44 -- TERUEL	19,67 %
7	40 -- SEGOVIA	16,47 %
8	37 -- SALAMANCA	16,04 %
9	47 -- VALLADOLID	14,09 %
10	18 -- GRANADA	13,85 %

	Provincia	%
1	51 -- CEUTA	-200,00 %
2	36 -- PONTEVEDRA	0,56 %
3	10 -- CACERES	0,85 %
4	19 -- GUADALAJARA	1,28 %
5	32 -- OURENSE	1,35 %
6	06 -- BADAJOZ	1,56 %
7	49 -- ZAMORA	1,90 %
8	39 -- CANTABRIA	2,36 %
9	34 -- PALENCIA	2,38 %
10	35 -- LAS PALMAS	3,18 %

	Provincia	%
1	44 -- TERUEL	43,26 %
2	23 -- JAEN	32,06 %
3	29 -- MALAGA	30,05 %
4	47 -- VALLADOLID	18,88 %
5	45 -- TOLEDO	16,63 %
6	37 -- SALAMANCA	15,57 %
7	19 -- GUADALAJARA	14,54 %
8	01 -- ALAVA	13,16 %
9	50 -- ZARAGOZA	12,37 %
10	14 -- CORDOBA	11,27 %

	Provincia	%
1	51 -- CEUTA	-101,84 %
2	05 -- AVILA	-23,08 %
3	27 -- LUGO	-16,76 %
4	34 -- PALENCIA	-15,81 %
5	38 -- SANTA CRUZ DE TENE	-10,72 %
6	15 -- A CORUÑA	-9,15 %
7	49 -- ZAMORA	-8,43 %
8	07 -- BALEARES	-8,13 %
9	10 -- CACERES	-7,03 %
10	22 -- HUESCA	-5,73 %

Notas:

(*) Para el país, sector/productos seleccionados y rango seleccionado.

Relación de Sectores aparecidos en el informe

- * 1 -- AGROALIMENTARIOS
- * 1010101 -- Hortalizas y verduras frescas
- * 1010103 -- Cítricos
- * 1010104 -- Otras frutas frescas
- * 1080101 -- Aceite de oliva
- * 2 -- BEBIDAS
- * 3 -- BIENES DE CONSUMO
- * 3010800 -- Pavimentos y revestimientos cerámicos
- * 3020400 -- Calzado
- * 3020701 -- Confección femenina
- * 4 -- MATERIAS PRIMAS, PRODUCTOS INDUSTRIALES Y BIENES DE EQUIPO
- * 4020201 -- Material eléctrico de baja y media tensión
- * 4020203 -- Maquinaria eléctrica
- * 4020401 -- Automóviles
- * 4020500 -- Equipos, componentes y accesorios de automoción
- * 4020602 -- Equipamiento de navegación aérea
- * 4030100 -- Combustibles y lubricantes
- * 4040102 -- Química orgánica
- * 4040104 -- Farmaquímica
- * 4040105 -- Materias primas y semimanufacturas de plástico
- * 4050500 -- Productos siderúrgicos
- * 4060201 -- Pasta de papel y papel
- * 4060302 -- Productos semielaborados de aluminio
- * 4060400 -- Otros productos no comprendidos en otro sector

Relación de Productos aparecidos en el informe

- * 08051020 -- (DESDE 01.10.2005) NARANJAS DULCES, FRESCAS.
- * 15091090 -- ACEITE DE OLIVA VIRGEN Y SUS FRACCIONES, PERO SIN MODIFICAR QUIMICAMENTE (EXCEPTO LAMPANTE).
- * 27101245 -- (DESDE 01.01.12) GASOLINAS PARA MOTORES CON UN CONTENIDO EN PLOMO IGUAL O INFERIOR A 0,013 G POR LITRO, CON UN OCTANAJE (RON) SUPERIOR O IGUAL A 95 PERO INFERIOR A 98, QUE SE DESTINEN A OTROS USOS (EXCEPTO LAS DESTINADAS A UN TRATAMIENTO DEFINIDO O A UNA TRANSFORMACION QUIMICA MEDIANTE UN TRATAMIENTO DISTINTO A LOS DEFINIDOS EN LA SUBPARTIDA 2710.12.11, LAS GASOLINAS ESPECIALES Y GASOLINAS DE AVIACION).
- * 27101290 -- (DESDE 01.01.12) LOS DEMAS ACEITES LIVIANOS (LIGEROS), QUE SE DESTINEN A OTROS USOS (EXCEPTO GASOLINAS PARA MOTORES, CARBURORREACTORES TIPO GASOLINA, GASOLINAS ESPECIALES Y AQUELLOS QUE SE DESTINEN A UN TRATAMIENTO DEFINIDO O A UNA TRANSFORMACION QUIMICA MEDIANTE UN TRATAMIENTO DISTINTO DE LOS DEFINIDOS EN LA SUBPARTIDA 2710.12.11).
- * 30049000 -- (DESDE 01.01.10) MEDICAMENTOS (CON EXCLUSION DE LOS PRODUCTOS DE LAS PARTIDAS 30.02, 30.05 O 30.06) CONSTITUIDOS POR PRODUCTOS MEZCLADOS O SIN MEZCLAR, PREPARADOS PARA USOS TERAPEUTICOS O PROFILACTICOS, DOSIFICADOS (INCLUIDOS LOS ADMINISTRADOS POR VIA TRANSDERMICA) O ACONDICIONADOS PARA VENTA AL POR MENOR (EXCEPTO QUE CONTENGAN ANTIBIOTICOS O DERIVADOS, HORMONAS U OTROS PRODUCTOS DE LA PARTIDA 29.37, ALCALOIDES O SUS DERIVADOS, VITAMINAS U OTROS PRODUCTOS DE LA PARTIDA 29.36).
- * 33030090 -- AGUAS DE TOCADOR.
- * 69089091 -- BALDOSAS Y LOSAS, DE GRES PARA PAVIMENTACION O REVESTIMIENTO, BARNIZADAS O ESMALTADAS (EXCEPTO BALDOSAS DOBLES DEL TIPO "SPALTPLATTEN, Y BALDOSAS, CUBOS, DADOS Y ARTICULOS SIMILARES DE CUALQUIER FORMA EN LOS QUE LA SUPERFICIE MAYOR PUEDA INSCRIBIRSE EN UN CUADRADO DE LADO INFERIOR A 7 CM).
- * 84082010 -- MOTORES DE EMBOLO, DE ENCENDIDO POR COMPRESION (MOTORES DIESEL O SEMIDIESEL) DEL TIPO DE LOS UTILIZADOS PARA LA PROPULSION DE VEHICULOS DEL CAPITULO 87, DESTINADOS A LA INDUSTRIA DE MONTAJE: DE MOTOCULTORES DE LA SUBPARTIDA 8701.10, DE VEHICULOS AUTOMOVILES DE LA PARTIDA 87.03, DE VEHICULOS AUTOMOVILES DE LA PARTIDA 87.04 CON MOTOR DE CILINDRADA INFERIOR A 2.500 CM3, DE VEHICULOS AUTOMOVILES DE LA PARTIDA 87.05.
- * 85023100 -- (HASTA 31.12.2001 Y DESDE 01.01.2006) GRUPOS ELECTROGENOS DE ENERGIA EOLICA (EXCEPTO CON MOTOR DE EMBOLO DE ENCENDIDO POR COMPRESION O POR CHISPA).
- * 87012010 -- TRACTORES DE CARRETERA PARA SEMIRREMOLQUES, NUEVOS.
- * 87032210 -- (DESDE 01.01.2000) COCHES DE TURISMO Y DEMAS VEHICULOS AUTOMOVILES PROYECTADOS PRINCIPALMENTE PARA TRANSPORTE DE PERSONAS, INCLUIDOS VEHICULOS TIPO FAMILIAR Y DE CARRERAS, CON MOTOR DE EMBOLO ALTERNATIVO, DE ENCENDIDO POR CHISPA, CILINDRADA MAYOR 1.000 CM3, PERO MENOR O IGUAL 1.500 CM3, NUEVOS (SALVO LOS DE LA PARTIDA 87.02, LOS ESPECIALMENTE PROYECTADOS PARA DESPLAZARSE SOBRE NIEVE O EN TERRENOS DE GOLF Y VEHICULOS SIMILARES).
- * 87032319 -- COCHES DE TURISMO Y DEMAS VEHICULOS AUTOMOVILES PROYECTADOS PRINCIPALMENTE PARA TRANSPORTE DE PERSONAS, INCLUIDO VEHICULOS TIPO FAMILIAR Y DE CARRERAS, CON MOTOR DE EMBOLO ALTERNATIVO, DE ENCENDIDO POR CHISPA, CILINDRADA MAYOR A 1.500 CM3, PERO MENOR O IGUAL A 3.000 CM3, NUEVOS (EXCEPTO LOS DE LA PARTIDA 87.02, LOS ESPECIALMENTE PROYECTADOS PARA DESPLAZARSE SOBRE NIEVE O EN TERRENOS DE GOLF, VEHICULO SIMILAR Y AUTOCARAVANAS).
- * 87033110 -- COCHES DE TURISMO Y DEMAS VEHICULOS AUTOMOVILES PROYECTADOS PRINCIPALMENTE PARA EL TRANSPORTE DE PERSONAS, INCLUIDO VEHICULOS TIPO FAMILIAR Y DE CARRERAS, CON MOTOR DE EMBOLO, DE ENCENDIDO POR COMPRESION (DIESEL O SEMIDIESEL) DE CILINDRADA INFERIOR O IGUAL A 1.500 CM3, NUEVOS (EXCEPTO LOS DE LA PARTIDA 87.02, LOS ESPECIALMENTE PROYECTADOS PARA DESPLAZARSE SOBRE NIEVE O EN TERRENOS DE GOLF Y VEHICULOS SIMILARES).
- * 87033219 -- COCHES DE TURISMO Y DEMAS VEHICULOS AUTOMOVILES PROYECTADOS PRINCIPALMENTE PARA TRANSPORTE DE PERSONAS, INCLUIDO TIPO FAMILIAR Y DE CARRERAS, CON MOTOR DE EMBOLO, DE ENCENDIDO POR COMPRESION (DIESEL O SEMIDIESEL) DE CILINDRADA MAYOR A 1.500, PERO MENOR O IGUAL A 2.500 CM3, NUEVOS (EXCEPTO LOS DE LA PARTIDA 87.02, LOS ESPECIALMENTE PROYECTADOS PARA DESPLAZARSE, SOBRE NIEVE O EN TERRENOS DE GOLF, SIMILARES Y AUTOCARAVANAS).
- * 87042191 -- VEHICULOS AUTOMOVILES PARA EL TRANSPORTE DE MERCANCIAS, CON MOTOR DE EMBOLO, DE ENCENDIDO POR COMPRESION (DIESEL O SEMIDIESEL) DE PESO TOTAL CON CARGA MAXIMA, INFERIOR O IGUAL A 5 T, CON MOTOR DE CILINDRADA NO SUPERIOR A 2.500 CM3, NUEVOS (EXCEPTO VOLQUETES AUTOMOTORES PROYECTADOS PARA UTILIZARLOS FUERA DE LA RED DE CARRETERAS Y LOS ESPECIALMENTE DISEÑADOS PARA TRANSPORTAR PRODUCTOS MUY RADIATIVOS (EURATOM)).
- * 87089910 -- (DESDE 01.01.2007) LAS DEMAS PARTES Y ACCESORIOS DESTINADAS A LA INDUSTRIA DEL MONTAJE DE MOTOCULTORES DE LA SUBPARTIDA 8701.10, DE VEHICULOS AUTOMOVILES DE LA PARTIDA 87.03, 87.04, CON MOTOR EMBOLO DE ENCENDIDO POR: COMPRESION (DIESEL O SEMIDIESEL), CILINDRADA MENOR O IGUAL A 2.500 CM3, POR CHISPA, CILINDRADA MENOR O IGUAL A 2.800 CM3, DE VEHICULOS AUTOMOVILES DE LA PARTIDA 87.05 (EXCEPTO LAS MENCIONADAS EN ESTA PARTIDA).
- * 87089997 -- (DESDE 01.01.2007) LAS DEMAS PARTES Y ACCESORIOS DE VEHICULOS AUTOMOVILES DE LAS PARTIDAS 87.01 A 87.05 (EXCEPTO DE ACERO ESTAMPADO).
- * 88033000 -- (DESDE 01.01.2006) PARTES DE AVIONES O DE HELICOPTEROS (EXCEPTO HELICES, ROTORES Y TRENES DE ATERRIZAJE).

* 99302700 -- MERCANCIAS SUMINISTRADAS A BUQUES Y AERONAVES DEL CAPITULO 27 DE LA N.C.

* 99900000 -- MERCANCIAS NO ESPECIFICADAS SUFICIENTEMENTE.